

КОМИТЕТ ПО ПРИРОДНЫМ РЕСУРСАМ ЛЕНИНГРАДСКОЙ ОБЛАСТИ

Кому: Абдрахманов Ильшат Ишдавлетович

Уведомление

об утверждении акта лесопатологического обследования

от «12» декабря 2025 г.

№ 251212-029408

Рассмотрев направленный акт лесопатологического обследования от «30» октября 2025 г. № 2-Повтор-Кингисеппское Усть-Лужское 1-65 и прилагаемые к нему документы, уполномоченный орган КОМИТЕТ ПО ПРИРОДНЫМ РЕСУРСАМ ЛЕНИНГРАДСКОЙ ОБЛАСТИ принял решение об утверждении акта лесопатологического обследования.

В соответствии с п. 2 Постановлением Правительства от 12 ноября 2016 года № 1158 территориальные органы Федерального агентства лесного хозяйства в течение 20 дней осуществляют контроль за достоверностью сведений и обоснованностью мероприятий, указанных в акте лесопатологического обследования.

Дополнительная информация: Отсутствует.

Должностное лицо: Батищев Олег Иванович



ДОКУМЕНТ ПОДПИСАН ЭЛЕКТРОННОЙ ПОДПИСЬЮ

Сертификат:	48115092544631905806731267379839467473
Владелец:	ФЕДЕРАЛЬНОЕ АГЕНТСТВО ЛЕСНОГО ХОЗЯЙСТВА
Действителен:	с 04.10.2024 по 28.12.2025

УТВЕРЖДАЮ:

Заместитель председателя комитета по
природным ресурсам Ленинградской области
О.И.Батищев

" " 2025 год

Акт

лесопатологического обследования

лесных насаждений Кингисеппского лесничества (лесопарка)

Ленинградской области (субъект Российской Федерации)

Способ лесопатологического обследования: 1. Визуальный ☐

2. Инструментальный ☒

Место проведения:

Участковое лесничество	Урочище (Дача)	Квартал	Выдел	Площадь выдела, га	Лесопато- логический выдел	Площадь лесо- патологического выдела, га
Усть-Лужское	-	1	65	4,8	1	1,5

Лесопатологическое обследование проведено на общей площади 1,5

Кадастровый номер участка: _____
(для участков, предоставленных в постоянное (бессрочное) пользование, аренду)

Документ о праве пользования:

(тип документа о праве пользования, дата, номер, вид разрешенного использования лесов)

ДОКУМЕНТ ПОДПИСАН
ЭЛЕКТРОННОЙ ПОДПИСЬЮ

Сертификат: 00D1 64A7 721C FD3F A840 E0FE 7269 F4DC DE
Владелец: Абдрахманов Ильшат Ишдаuletovich
Действителен: с 5 августа 2025 г. до 29 октября 2026 г.

2. Инструментальное (детальное) обследование лесных насаждений

2.1 Лесничество (лесопарк) Кингисеппское, участковое лесничество Усть-Лужское, урочище (лесная дача) -

Наличие ограничений или особенностей участка, влияющих на назначение СОМ:

Озу

(отметка о наличии ООПТ, ОЗУ, водоохранной зоны, радиоактивного загрязнения лесов, угрозы возникновения очагов вредных организмов или пожарной опасности в лесах).

2.2. Фактическая таксационная характеристика лесного насаждения соответствует
(не соответствует) таксационному описанию (нужное подчеркнуть). Причины несоответствия:

проведение СОМ или лесохозяйственных мероприятий

Ведомость насаждений с выявленными несоответствиями таксационным описаниям приведена в приложении 1 к Акту.

2.3 Состояние насаждений:

с нарушенной устойчивостью (средневзвешенная категория состояния $\geq 1,51 - \geq 4,50$)

☒

с утраченной устойчивостью (средневзвешенная категория состояния $\geq 4,51$)

☐

устойчивое (средневзвешенная категория состояния $\leq 1,50$)

☐

2.4 Причины ослабления, повреждения, средневзвешенная категория состояния насаждения:

820 Погодные условия

844 Заболачивание почвы под воздействием почвенно-климатических факторов

821 Воздействия сильных ветров прошлых лет, повлекшие наклон более 10° , изгиб или вывал деревьев

822 Воздействия шквалистых и ураганных ветров прошлых лет, повлекшие слом стволов деревьев

Средневзвешенная категория состояния насаждения: 3,37

2.4.1. Заселено (отработано) стволовыми вредителями:

[illegible]

2.4.2. Повреждено огнем:

[illegible]

2.4.3. Повреждено болезнями:

[illegible]

2.5. Выборке подлежит 28,3 % деревьев
(указывается общий % запаса деревьев, подлежащий рубке, от общего запаса насаждения)

в том числе:

без признаков ослабления 0 (причины назначения)

ослабленных 0,0 % (причины назначения)

сильно ослабленных 0,0 % (причины назначения)

усыхающих 0,0 % (причины назначения)

свежего сухостоя 15,1 %

свежего ветровала 0,0 %

свежего бурелома 0,0 %

старого сухостоя 3,3 %

старого ветровала 6,6 %

старого бурелома 3,3 %

2.6. Полнота лесного насаждения после уборки деревьев, подлежащих рубке, составит 0,5

Критическая полнота для данной категории лесных насаждений не лимитируется

ЗАКЛЮЧЕНИЕ к инструментальному обследованию участка.

С целью предотвращения негативных процессов, снижения ущерба от их воздействия, назначено:

Участковое лесни- чество	Урочище (дача)	Квартал	Выдел	Площадь выдела, га	ЛПТ выдел	Площадь ЛПТ выдела	Вид меропри- ятия	Площадь меропри- ятия, га	Породы	Доля выбираемой древесины по запасу, %	Рекомендуе- мый срок проведения мероприятия
1	2	3	4	5	6	7	8	9	10	11	12
Усть- Лужское		1	65	4,8	1	1,5	ВСП	1,5	Е Е Б ОС	29,5 19,2 50,0 65,7	2025 - 2026
28,3											

Ведомость временной пробной площади и абрис участка прилагаются (приложение 2 и 3 к Акту).

РЕКОМЕНДАЦИИ по проведению мероприятий, не относящихся к мероприятиям по предупреждению распространения вредных организмов:

Вывозка древесины одновременно с заготовкой.

Очистка места рубки от порубочных остатков проводится одновременно с заготовкой древесины.

Очистка мест рубок осуществляется укладкой порубочных остатков в кучи, вывозом из леса и с последующим сжиганием в пожаробезопасный период.

Дата проведения ЛПО 30.09.2025

Дата составления документа 28.10.2025

Исполнитель работ по проведению лесопатологического обследования:

Филиал ФБУ «Рослесозащита» - «ЦЗЛ Республики Башкортостан»

ФИО: Сахаутдинов Р.А. Подпись _____

ФИО: Абдрахманов И.И. Подпись _____

Телефон + 7 347 248 19-91

Приложение 1
к акту лесопатологического обследования

Ведомость лесных участков с выявленными несоответствиями таксационным описаниям

Субъект Российской Федерации Ленинградская область

Лесничество (лесопарк)

Кингисеппское

Участковое лесничество Усть-Лужское

Урочище (лесная дача)

-

Год проведения лесоустройства	номер квартала	номер выдела	площадь выдела, га	целевое назначение лесов	категория защитных лесов	ОЗУ	Источник данных	номер лесопат. выдела	площадь лесопат. выдела, га	Таксационная характеристика									заложено пробных площадей								
										состав	порода	возраст, лет	средняя высота, м	средний диаметр, см	тип леса	полнота	бонитет	запас, м3/га	количество, шт	общая площадь, га							
1	2	3	4	5	6	7	8	9	10	11	12	13	14	15	16	17	18	19	20	21							
2023	1	65	4,8	Защитные	Леса, расположенные на особо охраняемых природных территориях	ОЗУ: особо охраняемые части государственных природных заказников и других особо	ТО	-	-	3Е2Е2С2Б 10С	Е	120	25	32	ЧСВ2	0,5	3	217	1	1,5							
											Е	60	17	16													
											С	120	25	32													
											Б	90	24	24													
											ОС	90	25	32													
							Ф	1	1,5	7Е3Е+Б+О С	Е	122	25	37	ЧСВ2	0,8	3	165									
											Е	62	17	18													
											Б	92	24	24													
											ОС	92	22	28													
							сухостой, ветровал, бурелом														122	25	37	-			46

Условные обозначения:

ТО - таксационные описания

Ф - фактическая характеристика лесного насаждения

Леса, расположенные на особо охраняемых природных территориях

ОЗУ: особо охраняемые части государственных природных заказников и других особо охраняемых природных территории

Исполнитель работ по проведению обследования:

ФИО: Сахаутдинов Р.А.

Подпись _____

ФИО: Абдрахманов И.И.

Подпись _____

Результаты проведения лесопатологического обследования лесных насаждений за сентябрь 2025 года

Субъект Российской Федерации Ленинградская область Лесничество (лесопарк) Кингисеппское Участковое лесничество Усть-Лужское
Урочище (лесная дача) -

Номер квартала		Номер выдела		Площадь выдела, га		Целевое назначение лесов		Категория защитных лесов		ОЗУ		Номер лпт выдела		Площадь лпт выдела, га		Таксационная характеристика лесного насаждения								число деревьев на временной пробной площади, шт	Распределение деревьев по категориям состояния, % от запаса																Подлежит рубке, %	Причина ослабления, повреждения		назначенные мероприятия	
состав		порода		возраст		средняя высота*		средний диаметр*		тип леса		полнота		бонитет		запас м3,га*		без признаков ослабления		ослабленные		сильно ослабленные			усыхающие		свежий сухой		свежий ветровал		свежий бурелом		старый сухой		старый ветровал		старый бурелом								
1	2	3	4	5	6	7	8	9	10	11	12	13	14	15	16	17	18	19	20	21	22	23	24		25	26	27	28	29	30	31	32	33	34	35	36									
1	65	4,8	Защитные	Леса, расположенные на особо охраняемых природных территориях	ОЗУ: особо охраняемые	1	1,5	7ЕЗЕ+Б+ОС	Е	122	25	37					140	13,1	0,0	12,7	0,0	19,0	0,0	25,7	0,0	14,7	0,0	0,0	3,7	7,8	3,3	29,5	820 844 821 822	ВСР	1,5										
								Е	62	17	18		ЧСВ2	0,8	3	165	161	17,3	0,0	25,3	0,0	22,8	0,0	15,4	0,0	15,0	0,0	0,0	1,8	1,9	0,5	19,2													
								Б	92	24	24						4	19,8	0,0	30,2	0,0	0,0	0,0	0,0	0,0	0,0	0,0	19,8	0,0	0,0	0,0	0,0	0,0			0,0	30,2	50,0							
								ОС	92	22	28						5	34,3	0,0	0,0	0,0	0,0	0,0	0,0	0,0	0,0	0,0	42,3	0,0	0,0	0,0	0,0	0,0			23,4	65,7								
																	Итого	310	14,2	0,0	14,9	0,0	19,3	0,0	23,3	0,0	15,1	0,0	0,0	3,3	6,6	3,3	28,3												

Условные обозначения: Н -деревья не подлежат рубке; Р - деревья подлежат рубке.

Леса, расположенные на особо охраняемых природных территориях

ОЗУ: особо охраняемые части госуд

Исполнитель работ по проведению обследования:

ФИО: Сахаутдинов Р.А.

Подпись

ФИО: Абдрахманов И.И.

Подпись

Дата составления документа 28.10.2025 Телефон + 7 347 248 19-91

Ведомость перечета деревьев назначенных в рубку

ВРЕМЕННАЯ ПРОБНАЯ ПЛОЩАДЬ № 1-2

1.1. Субъект Российской Федерации Ленинградская область; Лесничество Кингисеппское;
Участковое лесничество Усть-Лужское; Урочище (дача)

квартал I, выдел 65, площадь выдела 4,8, лпт выдел 1, площадь лпт выдела 1,5

1.2. Метод перечета:

сплошной, ленты перечета, круговые площадки постоянного радиуса, реласкопические площадки
(нужное подчеркнуть).

Количество лент/площадок шт. Размер площадок (длина, м * ширина, м):

Размер временной пробной площади: 1,5 га

1.3. Фактическая таксационная характеристика насаждения:

состав 7ЕЗЕ+Б+ОС, тип леса ЧСВ2, полнота 0,8, бонитет 3, запас на га 165, возобновление
естественное

1.4. Номер очага вредных организмов

Тип очага вредных организмов: эпизодический, хронический (нужное подчеркнуть).

Фаза развития очага вредных организмов: начальная, нарастания численности, собственно
вспышка, кризис (нужное подчеркнуть)

1.5. Причина ослабления, повреждения насаждения и время:

Погодные условия

Заболачивание почвы под воздействием почвенно-климатических факторов

Воздействия сильных ветров прошлых лет, повлекшие наклон более 10°, изгиб или вывал деревьев

Воздействия шквалистых и ураганных ветров прошлых лет, повлекшие слом стволов деревьев

Состояние насаждения: насаждение сильно ослабленное

Средневзвешенная категория состояния насаждения: 3,37

1.6. Назначенные мероприятия:

Рекомендуется проведение выборочной санитарной рубки

Исполнитель работ по проведению лесопатологического обследования:

ФИО: Сахаутдинов Р.А.

ФИО: Абдрахманов И.И.

Подпись

Подпись

Дата составления документа 28.10.2025

Телефон + 7 347 248 19-91

Порода: Е средневзвешенная категория состояния 3,46

Ступени толщины, см	количество деревьев по категориям состояния, шт.																всего		
	1		2		3		4		5		5 (а,б,в)			5 (г, д, е)			шт.	м3	в том числе подлежит рубке, %
	Н	З	Н	З	Н	З	Н	З	Н	З	Н	З	О	Н	З	О			
1	2	3	4	5	6	7	8	9	10	11	12	13	14	15	16	17	18	19	20
8	0	0	0	0	0	0	0	0	0	0	0	0	0	0	0	0	0	0,0	-
12	0	0	0	0	0	0	0	0	0	0	0	0	0	0	0	0	0	0,0	-
16	0	0	0	0	0	0	0	0	0	0	0	0	0	0	0	0	0	0,0	-
20	0	0	0	0	0	0	0	0	0	0	0	0	0	0	0	0	0	0,0	-
24	3	0	3	0	0	0	0	0	6	0	2	0	0	4	0	0	12	6,5	50,0
28	5	0	0	0	0	0	0	0	7	0	5	0	0	2	0	0	12	9,5	58,3
32	4	0	3	0	5	0	4	0	6	0	0	0	0	6	0	0	22	23,3	27,3
36	0	0	9	0	13	0	16	0	6	0	4	0	0	2	0	0	44	60,3	13,6
40	5	0	4	0	5	0	13	0	14	0	10	0	0	4	0	0	41	71,3	34,1
44	3	0	0	0	2	0	0	0	4	0	0	0	0	4	0	0	9	19,1	44,4
48	0	0	0	0	0	0	0	0	0	0	0	0	0	0	0	0	0	0,0	-
52	0	0	0	0	0	0	0	0	0	0	0	0	0	0	0	0	0	0,0	-
56	0	0	0	0	0	0	0	0	0	0	0	0	0	0	0	0	0	0,0	-
60	0	0	0	0	0	0	0	0	0	0	0	0	0	0	0	0	0	0,0	-
64	0	0	0	0	0	0	0	0	0	0	0	0	0	0	0	0	0	0,0	-
68	0	0	0	0	0	0	0	0	0	0	0	0	0	0	0	0	0	0,0	-
Итого, шт	20	0	19	0	25	0	33	0	43	0	21	0	0	22	0	0	140		
Итого, м3	24,9	0,0	24,1	0,0	36,1	0,0	48,8	0,0	56,2	0,0	27,9	0,0	0,0	28,3	0,0	0,0		190,0	
Итого, % от запаса по	13,1	0	12,7	0	19,0	0	25,7	0	29,5	0	14,7	0	0	14,8	0	0			29,5

Причины назначения в рубку деревьев категорий состояния:

1

2

3

4

Порода: Е средневзвешенная категория состояния 2,94

Ступени толщины, см	количество деревьев по категориям состояния, шт.																всего		
	1		2		3		4		5		5 (а,б,в)			5 (г, д, е)			шт.	м3	в том числе подлежит рубке, %
	Н	З	Н	З	Н	З	Н	З	Н	З	Н	З	О	Н	З	О			
1	2	3	4	5	6	7	8	9	10	11	12	13	14	15	16	17	18	19	20
8	0	0	0	0	0	0	0	0	18	0	10	0	0	8	0	0	18	0,6	100,0
12	0	0	1	0	0	0	16	0	12	0	4	0	0	8	0	0	29	2,9	41,4
16	0	0	14	0	0	0	15	0	3	0	3	0	0	0	0	0	32	6,7	9,4
20	13	0	17	0	15	0	5	0	16	0	14	0	0	2	0	0	66	23,8	24,2
24	5	0	3	0	8	0	0	0	0	0	0	0	0	0	0	0	16	8,6	-
28	0	0	0	0	0	0	0	0	0	0	0	0	0	0	0	0	0	0,0	-
32	0	0	0	0	0	0	0	0	0	0	0	0	0	0	0	0	0	0,0	-
36	0	0	0	0	0	0	0	0	0	0	0	0	0	0	0	0	0	0,0	-
40	0	0	0	0	0	0	0	0	0	0	0	0	0	0	0	0	0	0,0	-
44	0	0	0	0	0	0	0	0	0	0	0	0	0	0	0	0	0	0,0	-
48	0	0	0	0	0	0	0	0	0	0	0	0	0	0	0	0	0	0,0	-
52	0	0	0	0	0	0	0	0	0	0	0	0	0	0	0	0	0	0,0	-
56	0	0	0	0	0	0	0	0	0	0	0	0	0	0	0	0	0	0,0	-
60	0	0	0	0	0	0	0	0	0	0	0	0	0	0	0	0	0	0,0	-
64	0	0	0	0	0	0	0	0	0	0	0	0	0	0	0	0	0	0,0	-
68	0	0	0	0	0	0	0	0	0	0	0	0	0	0	0	0	0	0,0	-
Итого, шт	18	0	35	0	23	0	36	0	49	0	31	0	0	18	0	0	161		
Итого, м3	7,4	0,0	10,8	0,0	9,7	0,0	6,6	0,0	8,2	0,0	6,4	0,0	0,0	1,8	0,0	0,0		42,6	
Итого, % от запаса по	17,3	0,0	25,3	0,0	22,8	0,0	15,4	0,0	19,2	0,0	15,0	0,0	0,0	4,2	0,0	0,0			19,2

Причины назначения в рубку деревьев категорий состояния:

1

2

3

4

Порода: Б средневзвешенная категория состояния 3,3

Порода: Б		среднезвешенная категория состояния															всего			
Ступени толщины, см	количество деревьев по категориям состояния, шт.																	шт.	м3	в том числе подлежит рубке, %
	1		2		3		4		5		5 (а,б,в)			5 (г, д, е)						
	Н	З	Н	З	Н	З	Н	З	Н	З	Н	З	О	Н	З	О				
1	2	3	4	5	6	7	8	9	10	11	12	13	14	15	16	17	18	19	20	
8	0	0	0	0	0	0	0	0	0	0	0	0	0	0	0	0	0	0,0	-	
12	0	0	0	0	0	0	0	0	0	0	0	0	0	0	0	0	0	0,0	-	
16	0	0	0	0	0	0	0	0	0	0	0	0	0	0	0	0	0	0,0	-	
20	1	0	0	0	0	0	0	0	1	0	1	0	0	0	0	0	2	0,7	50,0	
24	0	0	1	0	0	0	0	0	1	0	0	0	0	1	0	0	2	1,0	50,0	
28	0	0	0	0	0	0	0	0	0	0	0	0	0	0	0	0	0	0,0	-	
32	0	0	0	0	0	0	0	0	0	0	0	0	0	0	0	0	0	0,0	-	
36	0	0	0	0	0	0	0	0	0	0	0	0	0	0	0	0	0	0,0	-	
40	0	0	0	0	0	0	0	0	0	0	0	0	0	0	0	0	0	0,0	-	
44	0	0	0	0	0	0	0	0	0	0	0	0	0	0	0	0	0	0,0	-	
48	0	0	0	0	0	0	0	0	0	0	0	0	0	0	0	0	0	0,0	-	
52	0	0	0	0	0	0	0	0	0	0	0	0	0	0	0	0	0	0,0	-	
56	0	0	0	0	0	0	0	0	0	0	0	0	0	0	0	0	0	0,0	-	
60	0	0	0	0	0	0	0	0	0	0	0	0	0	0	0	0	0	0,0	-	
64	0	0	0	0	0	0	0	0	0	0	0	0	0	0	0	0	0	0,0	-	
68	0	0	0	0	0	0	0	0	0	0	0	0	0	0	0	0	0	0,0	-	
Итого, шт	1	0	1	0	0	0	0	0	2	0	1	0	0	1	0	0	4			
Итого, м3	0,3	0,0	0,5	0,0	0,0	0,0	0,0	0,0	0,9	0,0	0,3	0,0	0,0	0,5	0,0	0,0		1,7		
Итого, % от запаса по	19,8	0,0	30,2	0,0	0,0	0,0	0,0	0,0	50,0	0,0	19,8	0,0	0,0	30,2	0,0	0,0			50,0	

Порода: ОС средневзвешенная категория состояния 3,63

Порода: ОС		среднезвешенная категория состояния															3,05			
Ступени толщины, см	количество деревьев по категориям состояния, шт.																	всего		
	1		2		3		4		5		5 (а,б,в)			5 (г, д, е)			шт.	м3	в том числе подлежит рубке, %	
	Н	З	Н	З	Н	З	Н	З	Н	З	Н	З	О	Н	З	О				
1	2	3	4	5	6	7	8	9	10	11	12	13	14	15	16	17	18	19	20	
8	0	0	0	0	0	0	0	0	0	0	0	0	0	0	0	0	0	0,0	-	
12	0	0	0	0	0	0	0	0	0	0	0	0	0	0	0	0	0	0,0	-	
16	0	0	0	0	0	0	0	0	0	0	0	0	0	0	0	0	0	0,0	-	
20	1	0	0	0	0	0	0	0	1	0	1	0	0	0	0	0	2	0,7	50,0	
24	0	0	0	0	0	0	0	0	0	0	0	0	0	0	0	0	0	0,0	-	
28	1	0	0	0	0	0	0	0	1	0	0	0	0	1	0	0	2	1,5	50,0	
32	0	0	0	0	0	0	0	0	1	0	1	0	0	0	0	0	1	1,0	100,0	
36	0	0	0	0	0	0	0	0	0	0	0	0	0	0	0	0	0	0,0	-	
40	0	0	0	0	0	0	0	0	0	0	0	0	0	0	0	0	0	0,0	-	
44	0	0	0	0	0	0	0	0	0	0	0	0	0	0	0	0	0	0,0	-	
48	0	0	0	0	0	0	0	0	0	0	0	0	0	0	0	0	0	0,0	-	
52	0	0	0	0	0	0	0	0	0	0	0	0	0	0	0	0	0	0,0	-	
56	0	0	0	0	0	0	0	0	0	0	0	0	0	0	0	0	0	0,0	-	
60	0	0	0	0	0	0	0	0	0	0	0	0	0	0	0	0	0	0,0	-	
64	0	0	0	0	0	0	0	0	0	0	0	0	0	0	0	0	0	0,0	-	
68	0	0	0	0	0	0	0	0	0	0	0	0	0	0	0	0	0	0,0	-	
Итого, шт	2	0	0	0	0	0	0	0	3	0	2	0	0	1	0	0	5			
Итого, м3	1,07	0	0	0	0	0	0	0	2,05	0	1,32	0	0	0,7	0	0		3,1		
Итого, % от запаса по	34,3	0	0	0	0	0	0	0	65,7	0	42,3	0	0	23,4	0	0			65,7	

По насаждению

средневзвешенная категория состояния

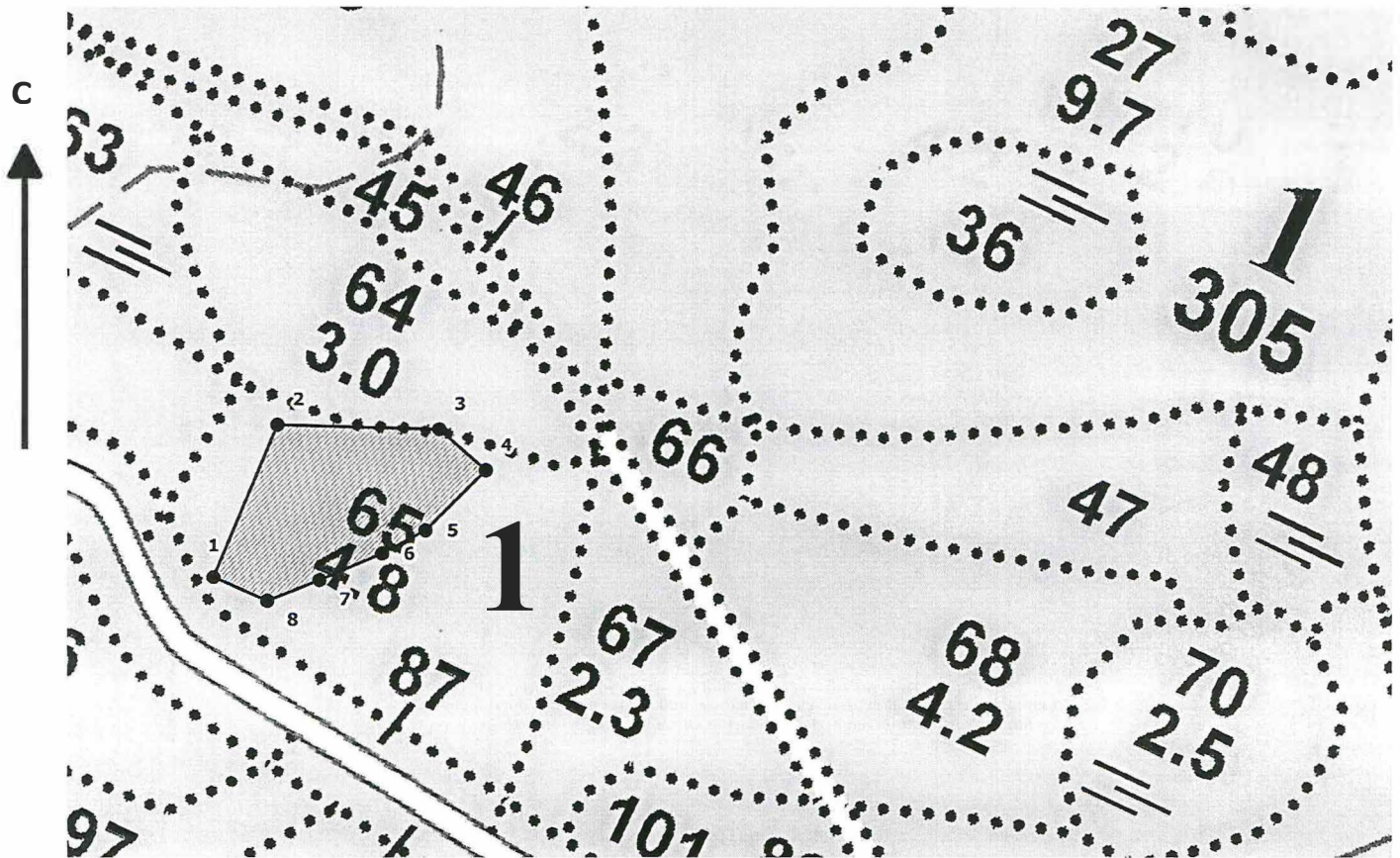
3,37

Ступени толщины, см	количество деревьев по категориям состояния, шт.																всего	
	1		2		3		4		5		5 (а,б,в)			5 (г, д, е)			шт/м3	в том числе подлежит рубке %
	Н	З	Н	З	Н	З	Н	З	Н	З	Н	З	О	Н	З	О		
1	2	3	4	5	6	7	8	9	10	11	12	13	14	15	16	17	18	20
8	0	0	0	0	0	0	0	0	18	0	10	0	0	8	0	0	18	100
12	0	0	1	0	0	0	16	0	12	0	4	0	0	8	0	0	29	41,37931
16	0	0	14	0	0	0	15	0	3	0	3	0	0	0	0	0	32	9,375
20	15	0	17	0	15	0	5	0	18	0	16	0	0	2	0	0	70	25,6
24	8	0	7	0	8	0	0	0	7	0	2	0	0	5	0	0	30	23,3
28	6	0	0	0	0	0	0	0	8	0	5	0	0	3	0	0	14	57,2
32	4	0	3	0	5	0	4	0	7	0	1	0	0	6	0	0	23	30,2
36	0	0	9	0	13	0	16	0	6	0	4	0	0	2	0	0	44	13,6
40	5	0	4	0	5	0	13	0	14	0	10	0	0	4	0	0	41	34,1
44	3	0	0	0	2	0	0	0	4	0	0	0	0	4	0	0	9	44,4
48	0	0	0	0	0	0	0	0	0	0	0	0	0	0	0	0	0	-
52	0	0	0	0	0	0	0	0	0	0	0	0	0	0	0	0	0	-
56	0	0	0	0	0	0	0	0	0	0	0	0	0	0	0	0	0	-
60	0	0	0	0	0	0	0	0	0	0	0	0	0	0	0	0	0	-
64	0	0	0	0	0	0	0	0	0	0	0	0	0	0	0	0	0	-
68	0	0	0	0	0	0	0	0	0	0	0	0	0	0	0	0	0	-
Итого, шт	41	0	55	0	48	0	69	0	97	0	55	0	0	42	0	0	310	
Итого, м3	33,7	0,0	35,4	0,0	45,8	0,0	55,3	0,0	67,3	0,0	36,0	0,0	0,0	31,3	0,0	0,0	237,5	
Итого, % от запаса по породе	14,2	0,0	14,9	0,0	19,3	0,0	23,3	0,0	28,3	0,0	15,1	0,0	0,0	13,2	0,0	0,0	28,3	28,3

Абрис участка леса

Ленинградская область
Лесничество: Кингисеппское
Участковое лесничество: Усть-Лужское
Квартал: 1; Выдел: 65; Площадь: 1,5 га

М 1:5 000



Условные обозначения Квартальная сеть Лесопатологический выдел Поворотные точки

№ квартала	№ выдела	№ лесопатологического выдела	Размеры ленты (круговой площади) пересчета					Координаты начала, конца и поворотных точек ленты пересчета/центров круговых площадок пересчета	
			№ ленты (площадки)	Длина, м	Ширина, м	Радиус, м	Площадь, м	долгота	широта
1	65	1							

Пространственное размещение лесопатологических выделов (включается в Акт при выделении лесопатологических выделов, для указания пространственного расположения поврежденных и погибших насаждений)

N точек	Координаты	N точек	Координаты	N точек	Координаты
1	59.774610 28.148990	4	59.775910 28.151390	7	59.774870 28.150160
2	59.775620 28.148890	5	59.775420 28.151050	8	59.774620 28.149700
3	59.776016 28.150671	6	59.775180 28.150700		

Исполнитель работ по проведению лесопатологического обследования:

Ф.И.О. Авдурманов А.В. Подпись [Signature] Дата составления документа 28.10.2025